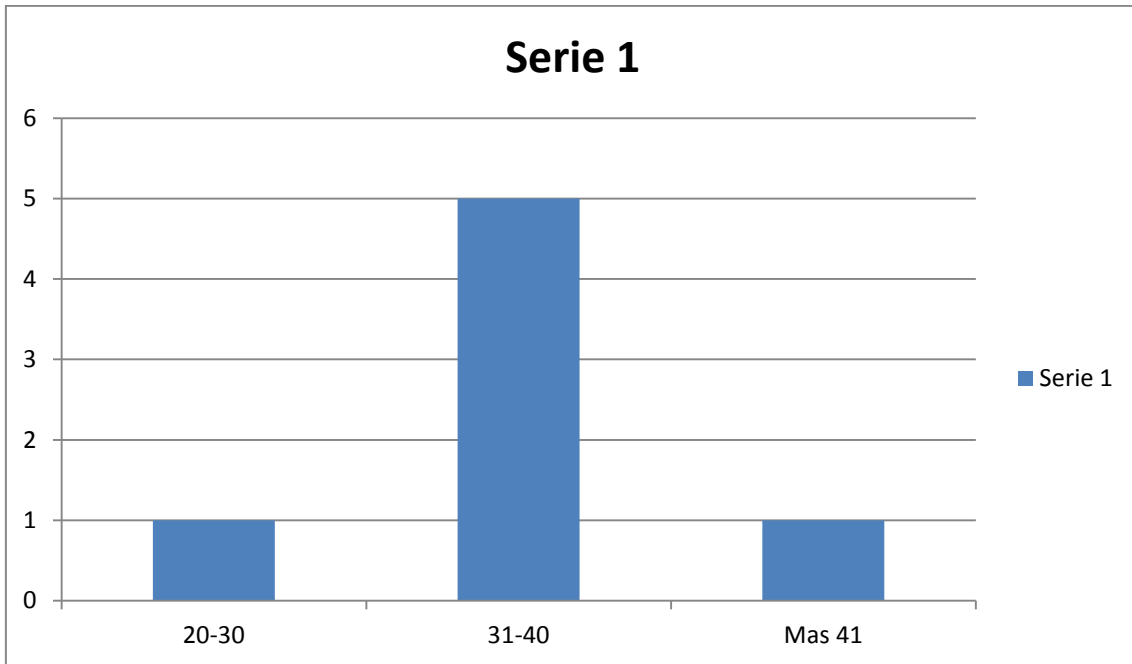
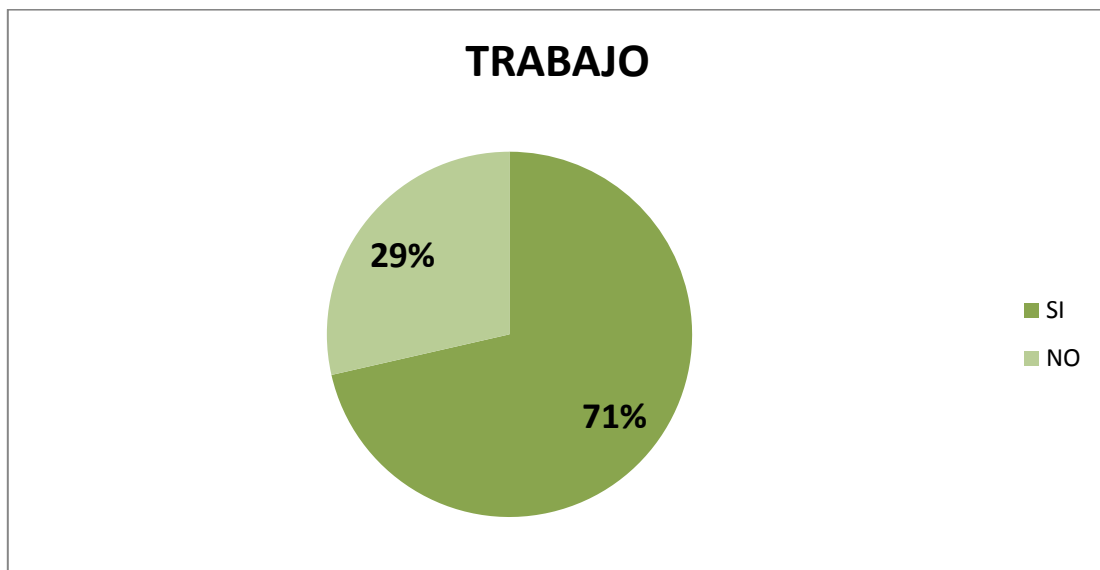


ANALISIS DE ENCUESTAS

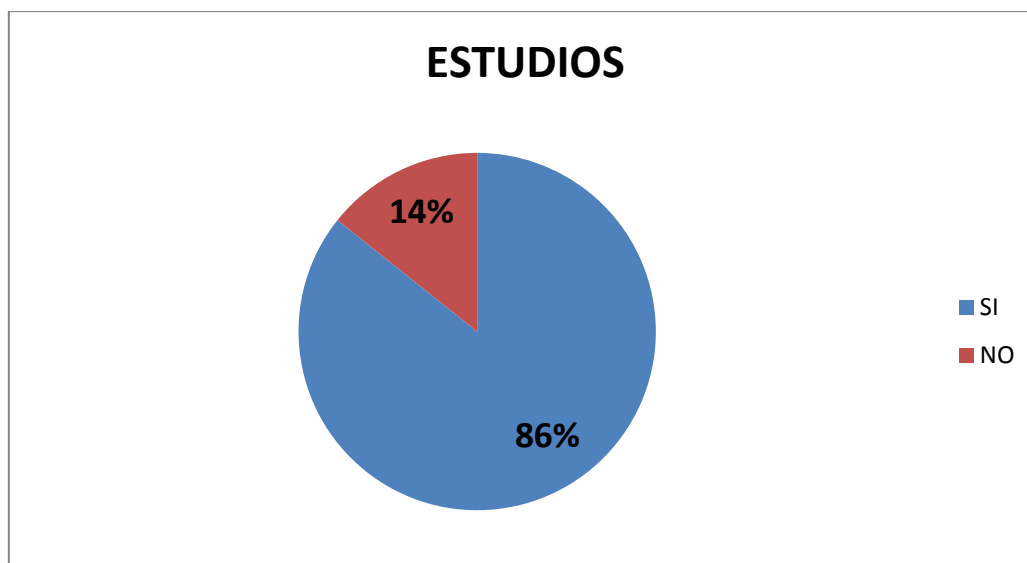
- La Encuestas ha sido realizada a personas entre edades comprendidas entre 20 años a 41 años.



- El porcentaje más alto trabaja y en un pequeño porcentaje en este momento no trabaja.

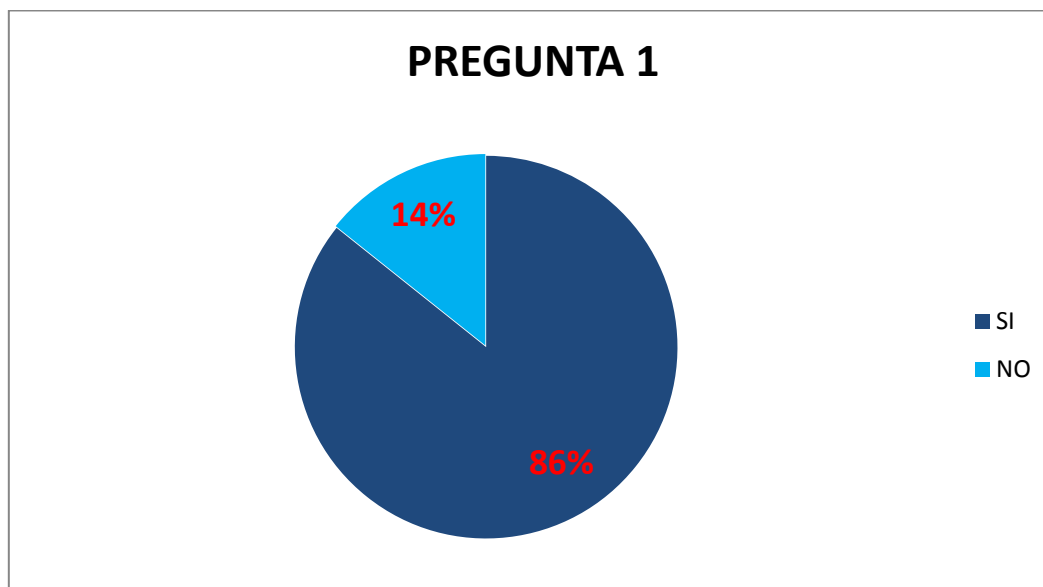


- La mayoría de personas encuestadas tiene estudios de grado superior.



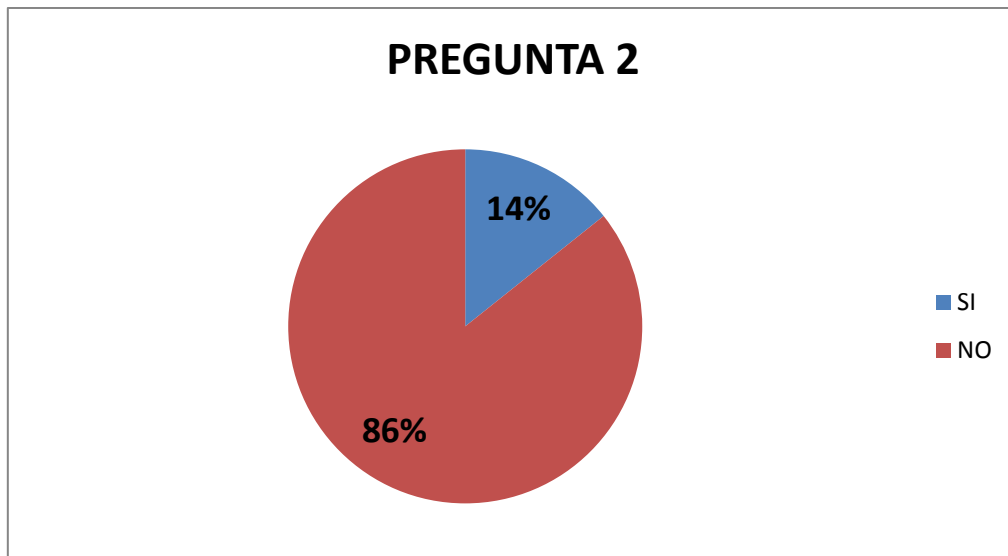
- **¿Sabe en qué consiste la domótica?**

La mayor parte de la gente encuestada sabe en qué consiste la Domótica.



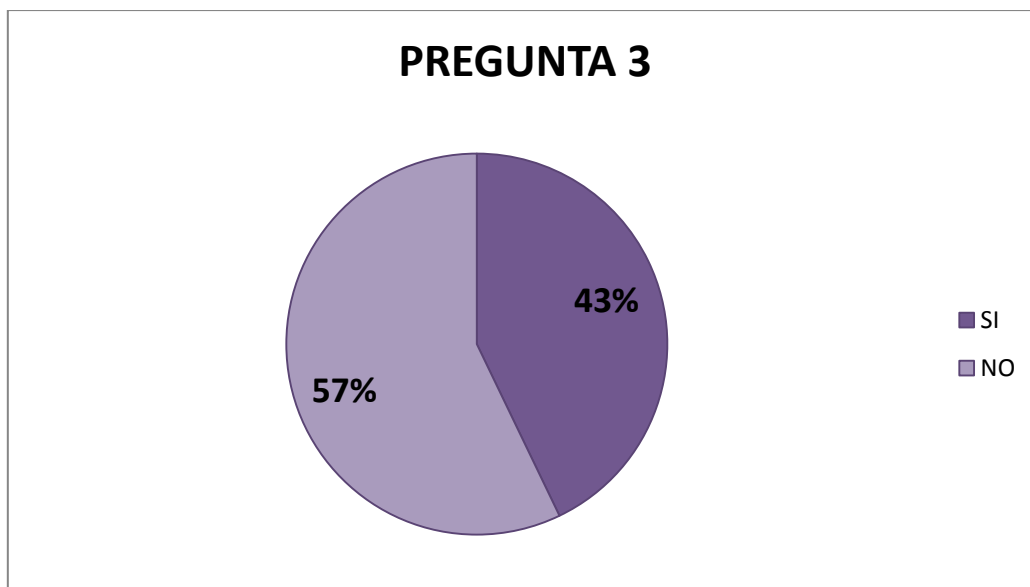
- **¿Tiene algún sistema de domótica instalado en tu domicilio?**

La mayoría de personas encuestadas no disponen de un sistema de domótica en casa.



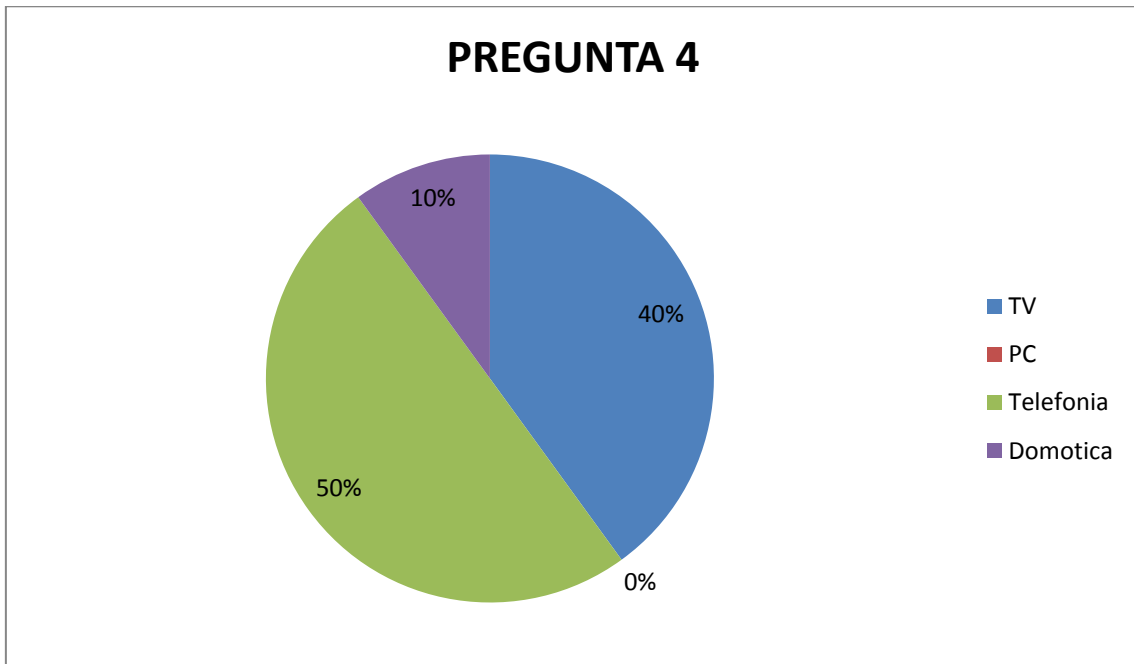
- **¿Le gustaría disponer de información de algún sistema de domótica?**

En este aspecto las opiniones están muy repartidas, deberíamos de hacer otro tipo de investigación de por qué la gente no quiere recibir información acerca de Domótica.



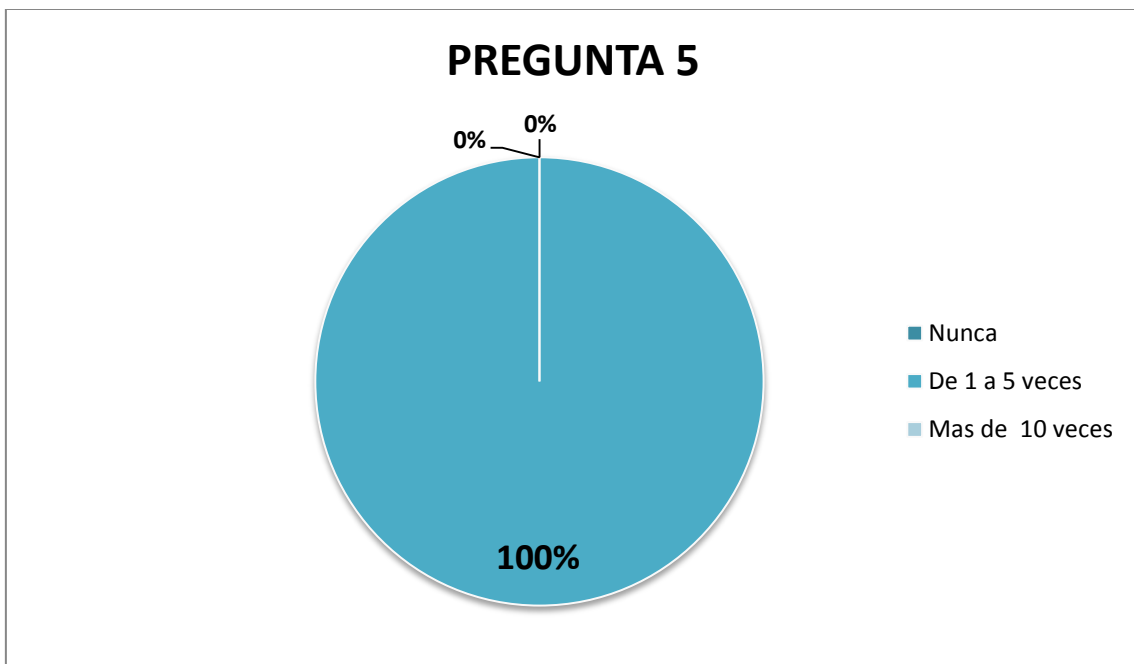
- **Llamaría al servicio técnico para arreglar.....**

La mayoría de las personas encuestadas llamaría al servicio técnico por servicios telefónicos.



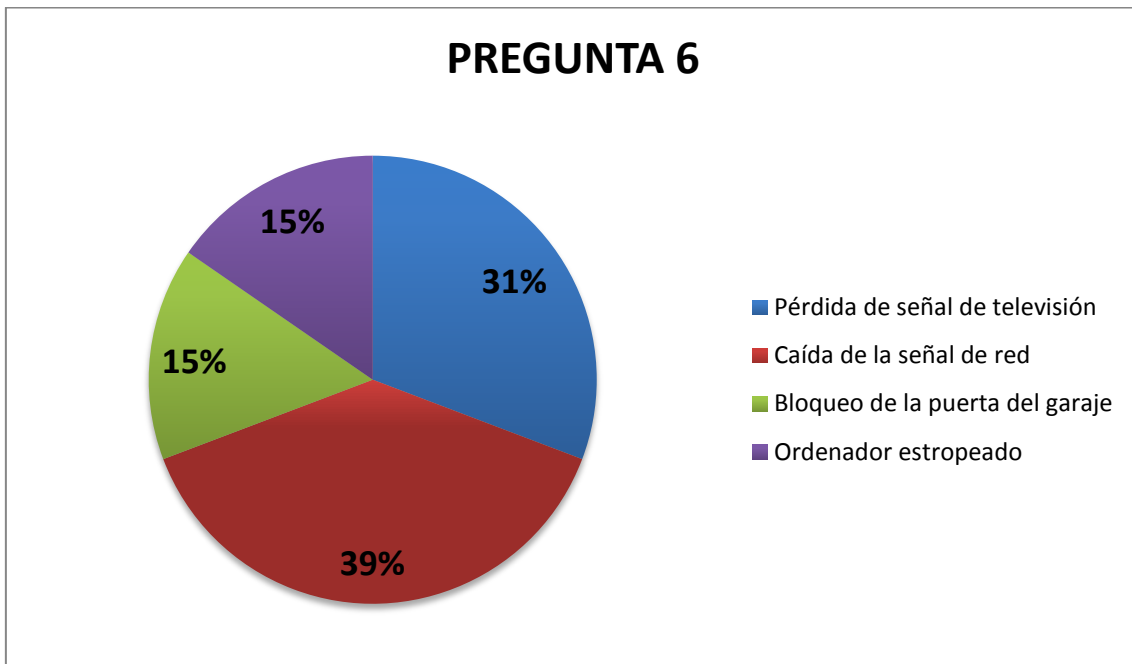
- **¿Cuántas veces has utilizado el servicio técnico?**

Vemos que el 100% ha requerido el servicio técnico de 1 a 5 veces.



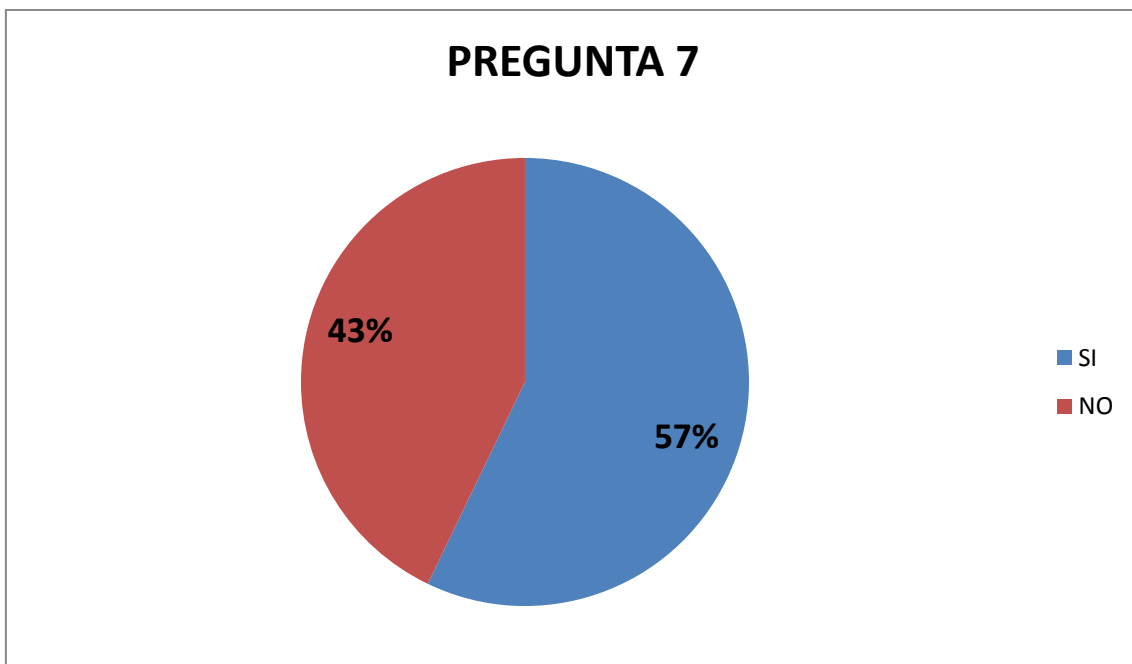
- **¿Has tenido alguno de los siguientes problemas alguna vez?**

Vemos que el problema más común es la caída de señal de la red.



- **¿Piensa utilizar los servicios de domótica en su casa?**

Vemos solo el 57% están interesados en la domótica.



- **¿Dispones de algún servicio técnico actualmente?**

Vemos que solo el 25% de encuestados no dispone de servicio técnico.

